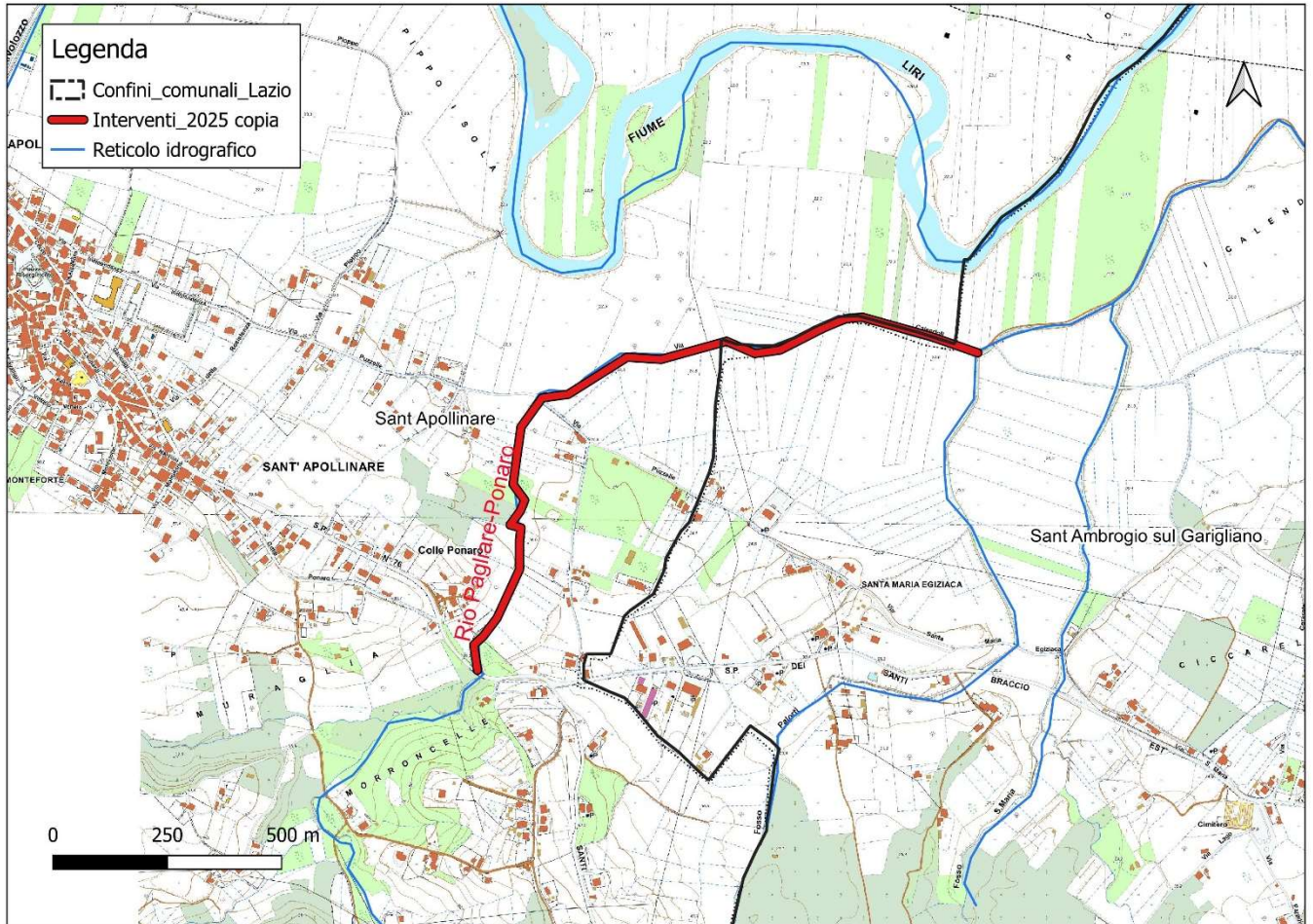


## RIO PAGLIARE PONARO - INTERVENTO ANNO 2025

Periodo di esecuzione:	Novembre e dicembre 2025
Comune:	Sant'Apollinare (FR) – coord. 41°24'6.76"N, 13°50'40.60"E
Descrizione:	Taglio vegetazione spontanea

### Inquadramento Territoriale



**Documentazione Fotografica**



