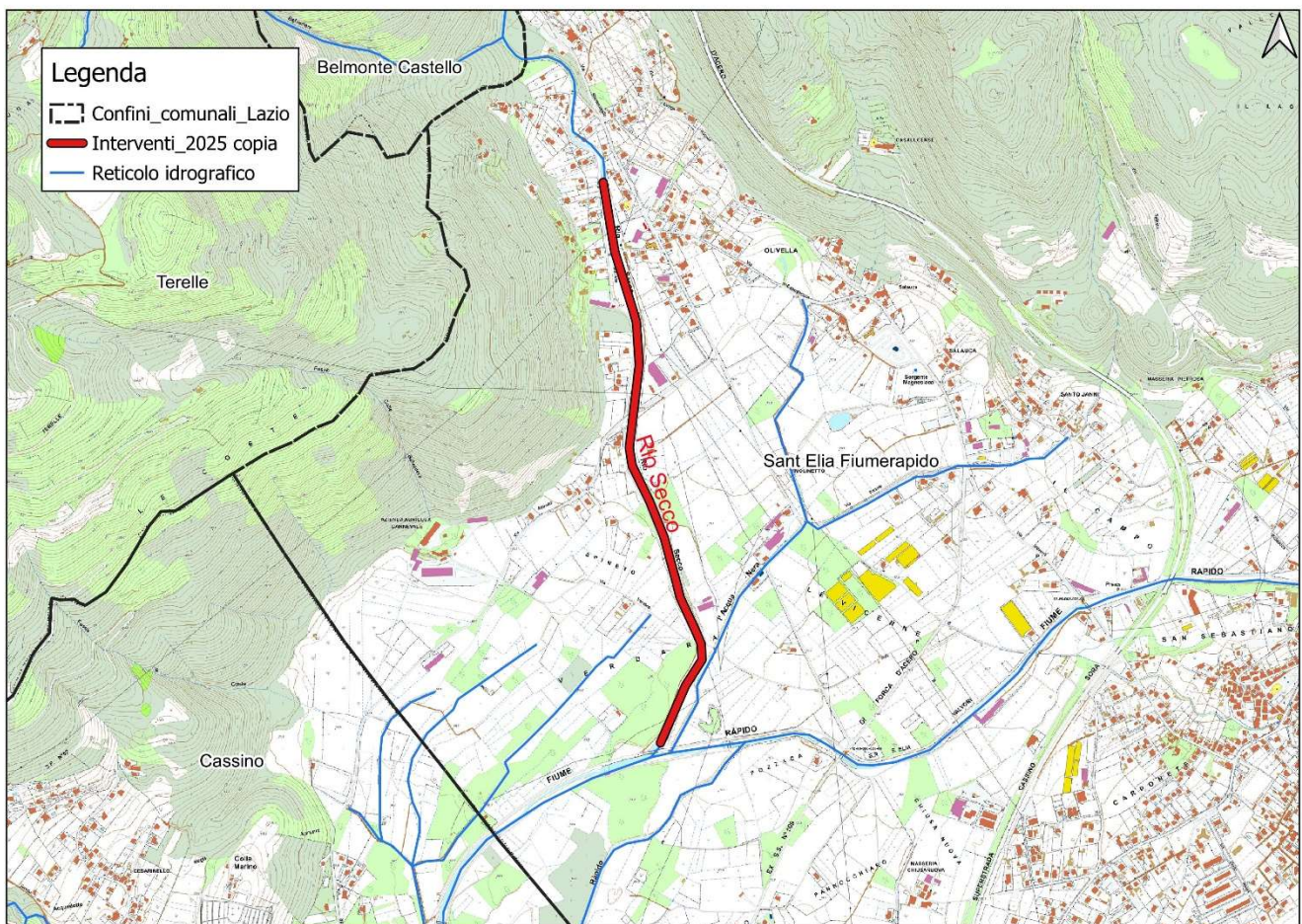


## RIO SECCO - INTERVENTO ANNO 2025

Periodo di esecuzione:	Luglio, agosto e novembre 2025
Comune:	Sant'Elia Fiumerapido (FR) – coord. 41°32'38.29"N, 13°50'20.40"E
Descrizione:	Taglio vegetazione spontanea

### Inquadramento Territoriale



**Documentazione Fotografica**





