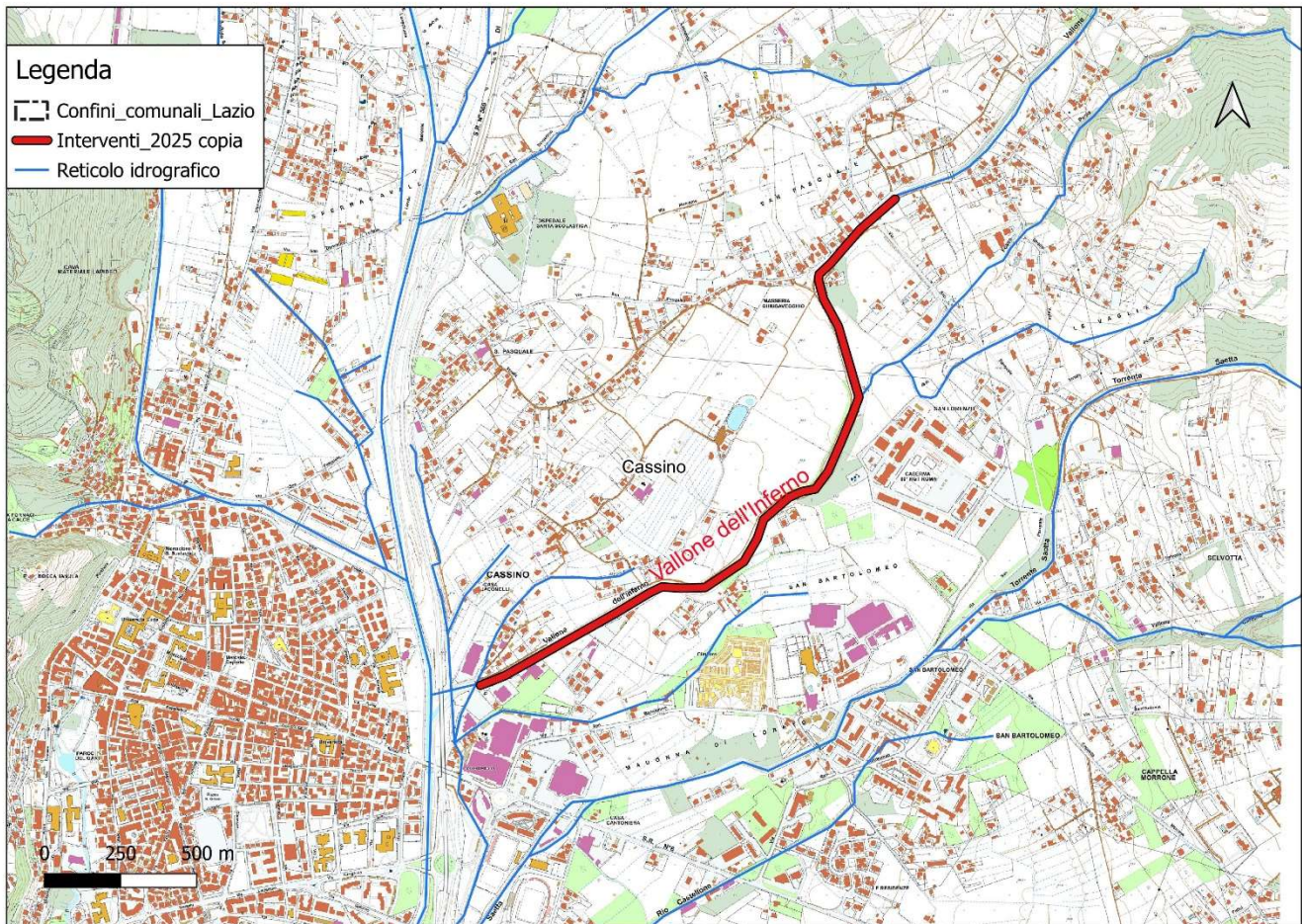


VALLONE DELL'INFERNO - INTERVENTO ANNO 2025

Periodo di esecuzione:	Settembre e novembre 2025
Comune:	Cassino (FR) – coord. 41°29'50.10"N, 13°51'15.18"E
Descrizione:	Taglio vegetazione spontanea

Inquadramento Territoriale



Documentazione Fotografica









