

RETE SCOLANTE SX LIRI 'RAVANO' - INTERVENTO ANNO 2025

Periodo di esecuzione:

Gennaio, febbraio, maggio, luglio settembre e novembre 2025

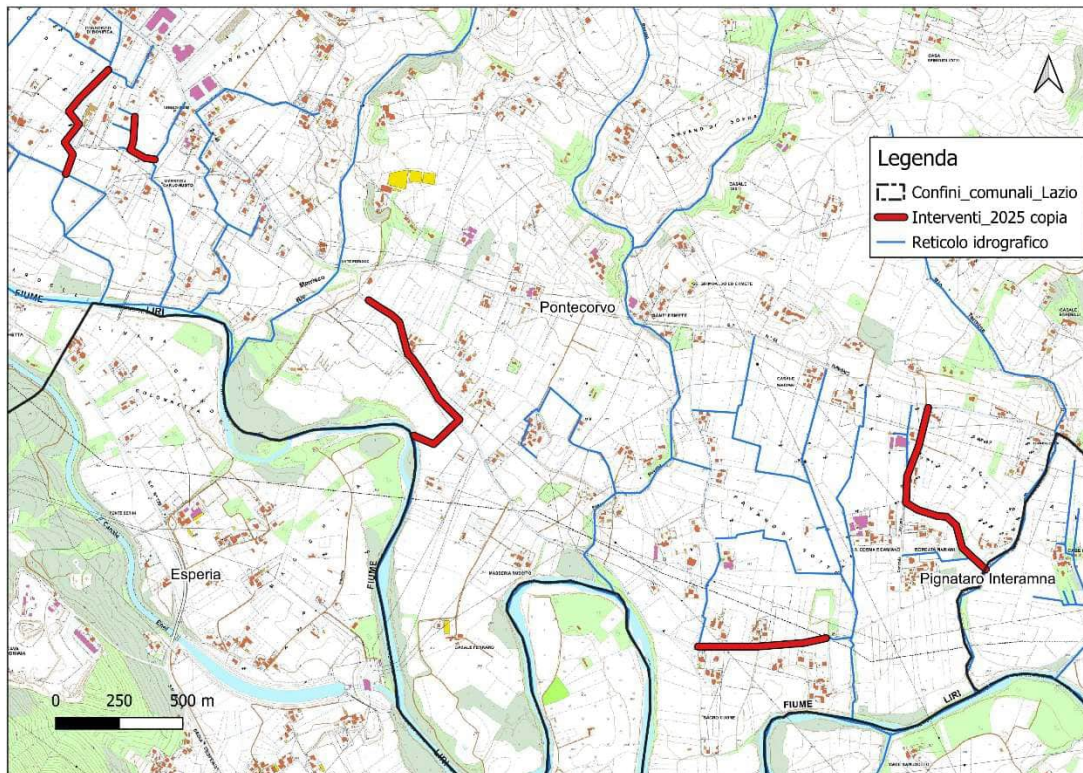
Comune:

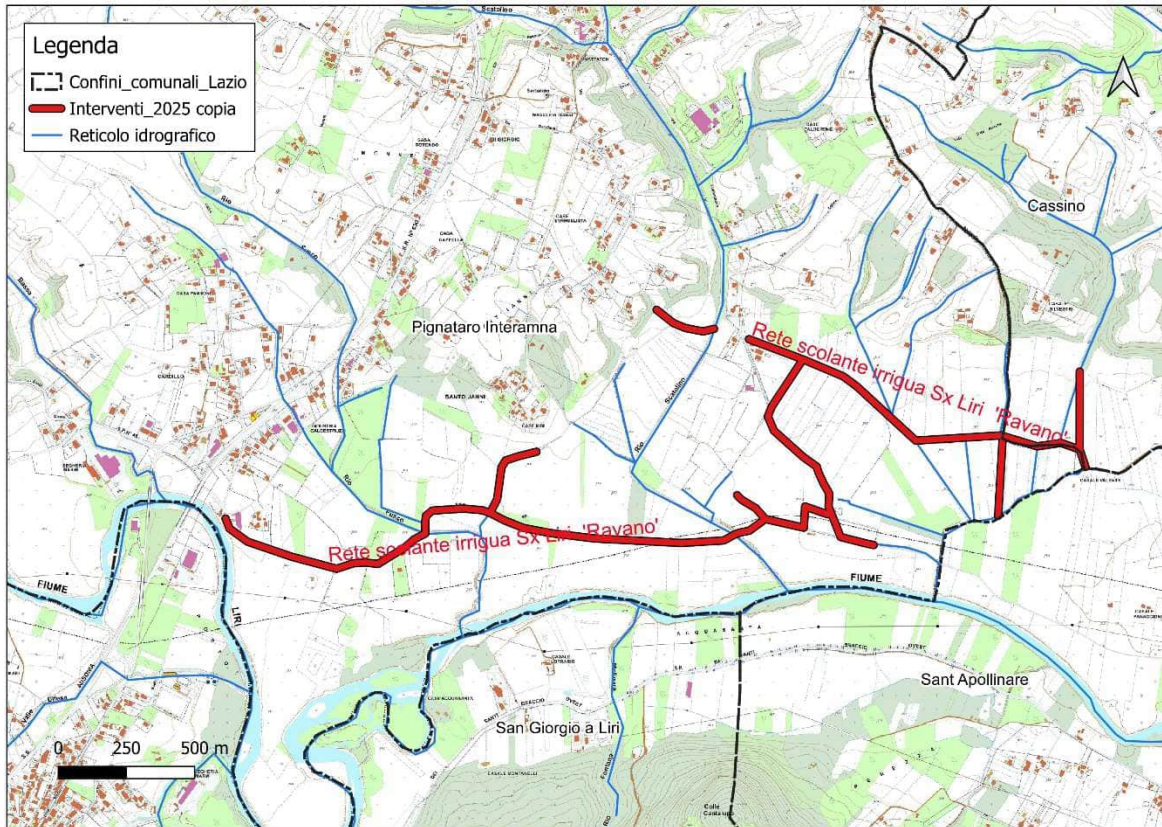
Pontecorvo e Pignataro Interamna (FR) – coord. 41°25'34.02"N, 13°42'4.53"E; 41°26'4.12"N, 13°41'13.11"E; 41°26'9.35"N, 13°41'4.20"E; 41°25'1.54"N, 13°43'3.48"E; 41°25'18.16"N, 13°43'28.77"E; 41°25'5.91"N, 13°47'19.91"E; 41°25'15.40"N, 13°47'58.90"E.

Descrizione:

Taglio vegetazione spontanea

Inquadramento Territoriale





Documentazione Fotografica













