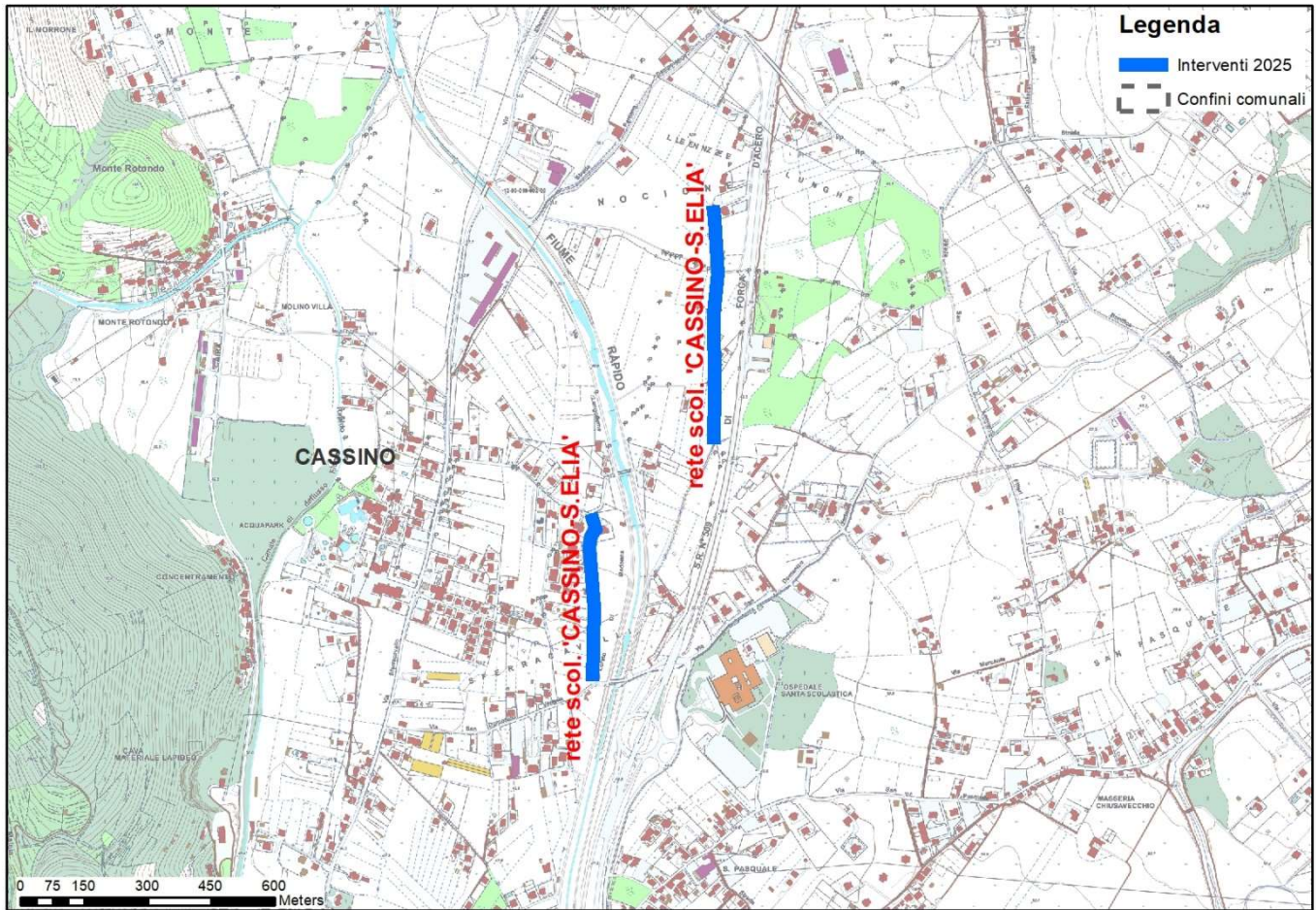
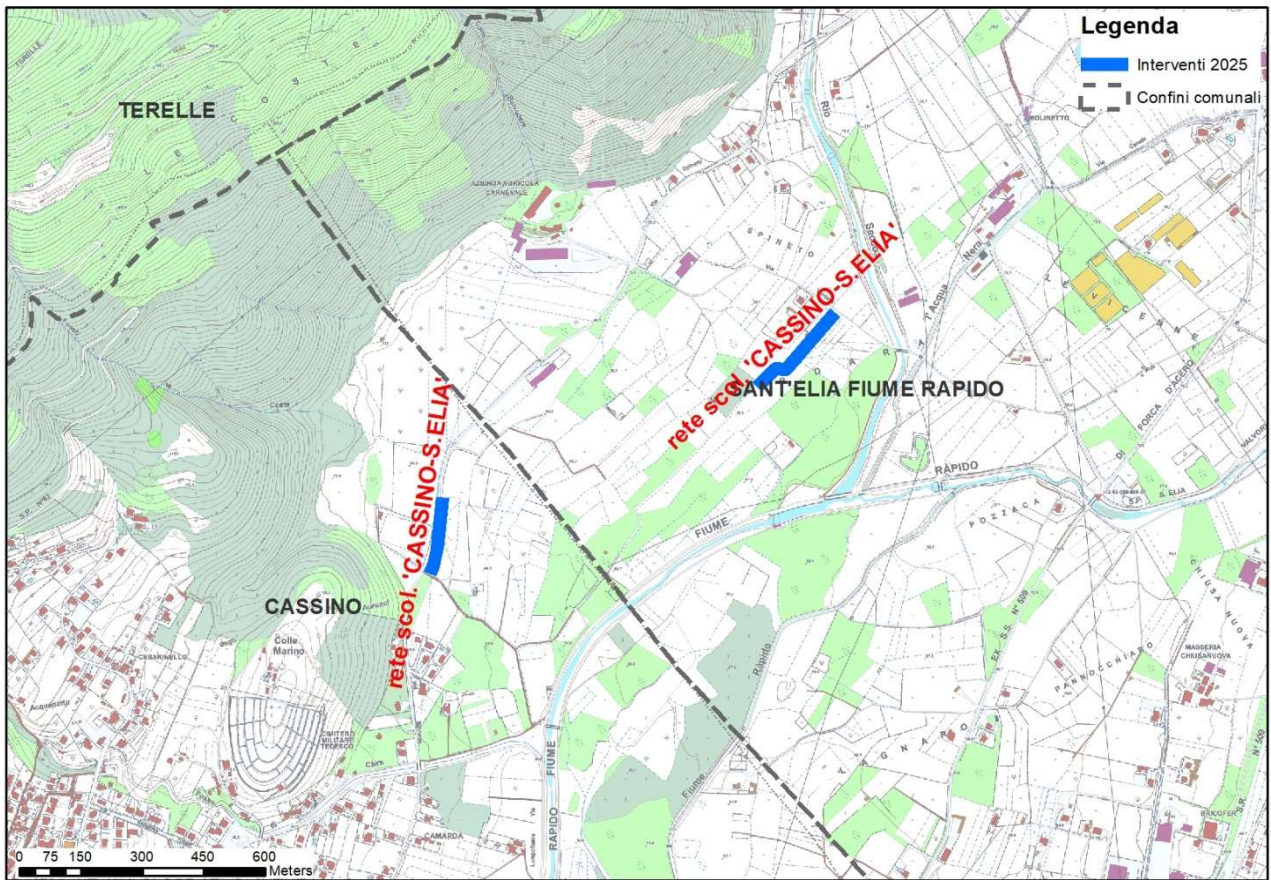


## RETE SCOLANTE SAN'ELIA FIUMERAPIDO-CASSINO - INTERVENTO ANNO 2025

Periodo di esecuzione:	Settembre e novembre 2025
Comune:	Cassino e Sant'Elia Fiumerapido (FR) – coord. 41°30'46.10"N, 13°50'32.97"E; 41°30'24.80"N, 13°50'21.13"E.
Descrizione:	Taglio vegetazione spontanea ed espurgo

### Inquadramento Territoriale





**Documentazione Fotografica**

