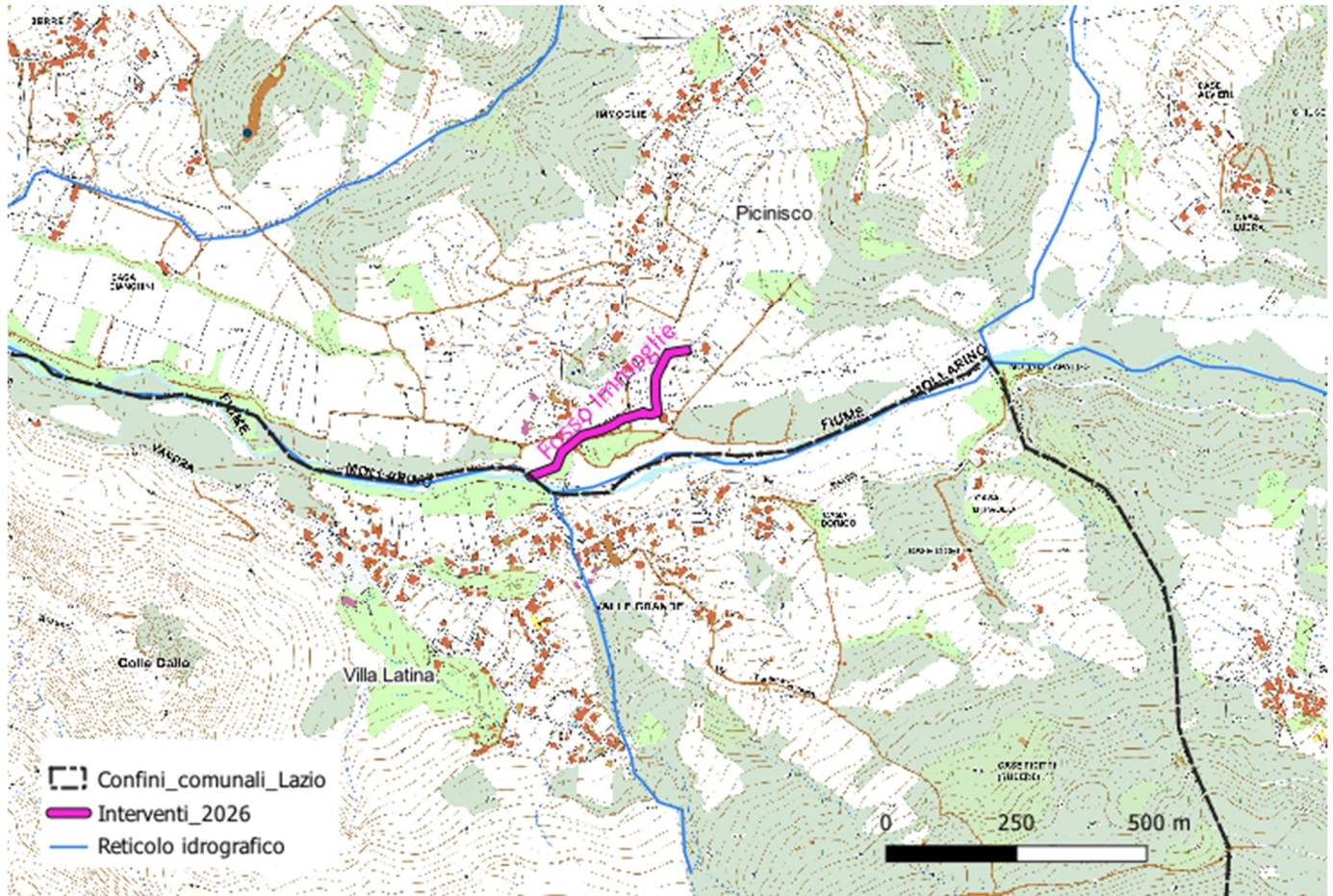


AFFLUENTE TORRENTE MOLLARINO – INTERVENTO ANNO 2026

Periodo di esecuzione:	Febbraio 2026
Comune:	Picinisco (FR) località Immoglie – Coordinate 41°37'13.3"N - 13°52'15"E
Descrizione:	Taglio vegetazione spontanea ed espurgo

Inquadramento Territoriale



Documentazione Fotografica







