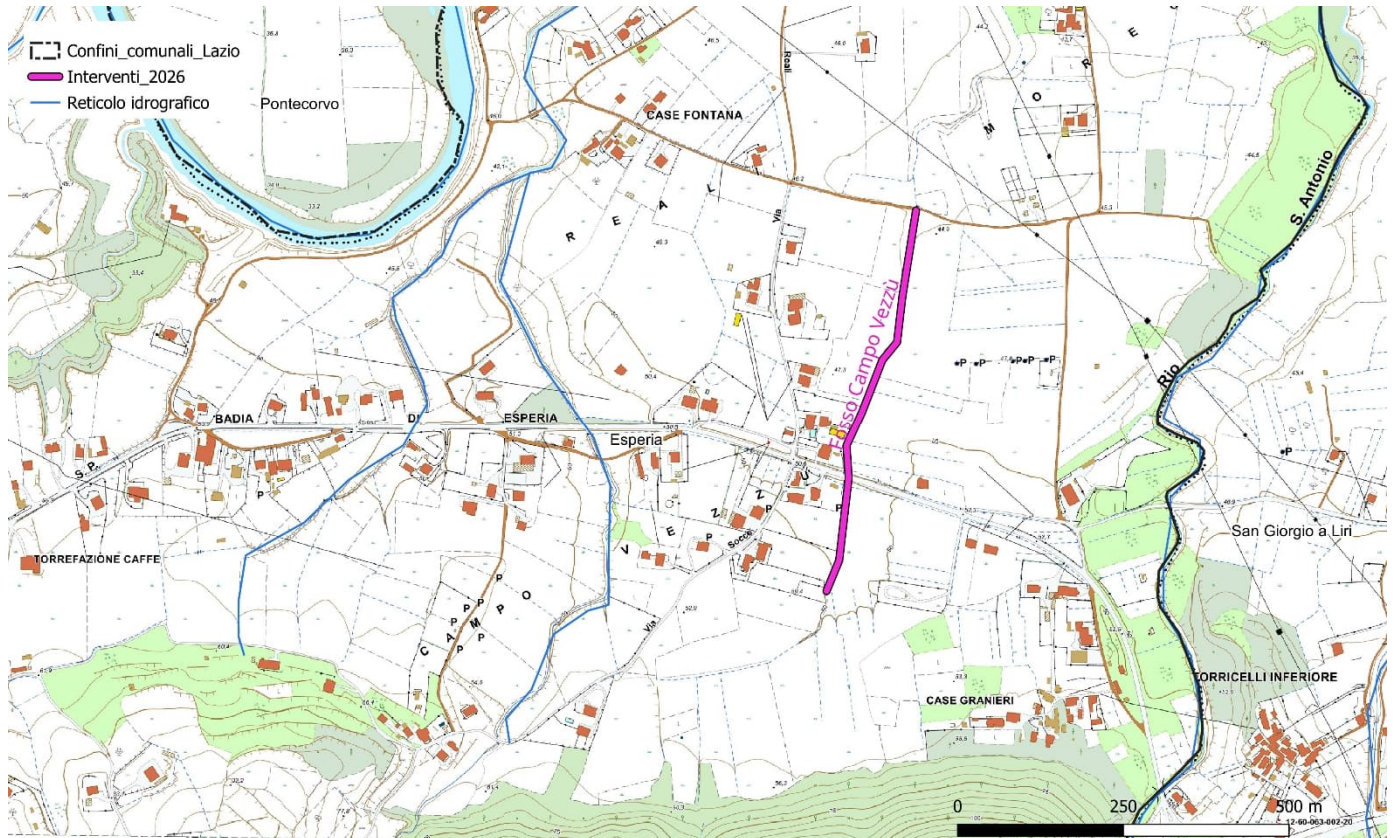


### FOSSO CAMPO VEZZU' – INTERVENTO ANNO 2026

Periodo di esecuzione:	Febbraio 2026
Comune:	Esperia (FR) – Coordinate 41°24'16.5" N - 13°43'32" E
Descrizione:	Taglio vegetazione spontanea ed espurgo

### Inquadramento Territoriale



Documentazione Fotografica





