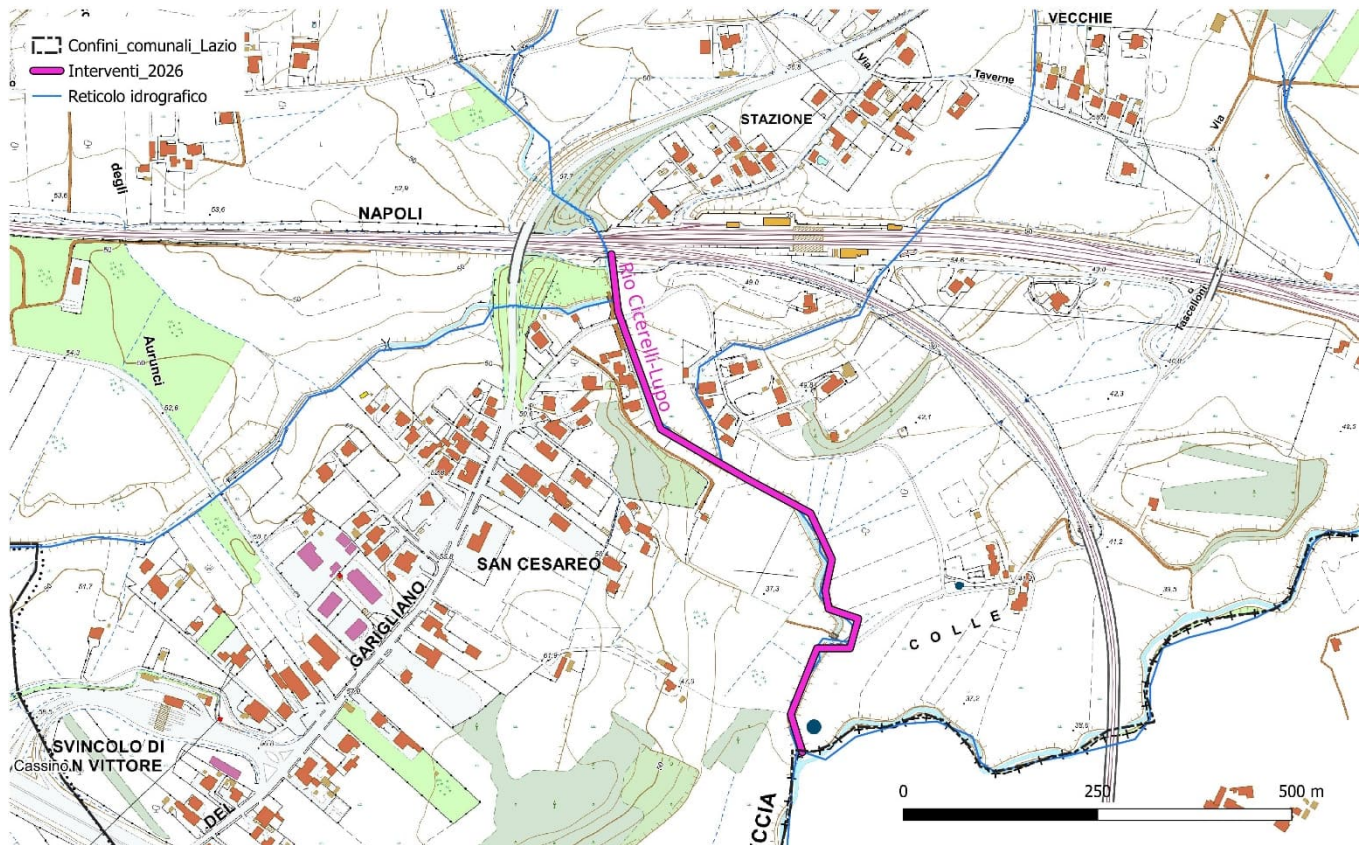


RIO CICERELLI-LUPO – INTERVENTO ANNO 2026

Periodo di esecuzione:	Febbraio 2026
Comune:	San Vittore del Lazio (FR) – Coordinate 41°26'12.80"N - 13°54'29.58"E
Descrizione:	Taglio vegetazione spontanea

Inquadramento Territoriale



Documentazione Fotografica

