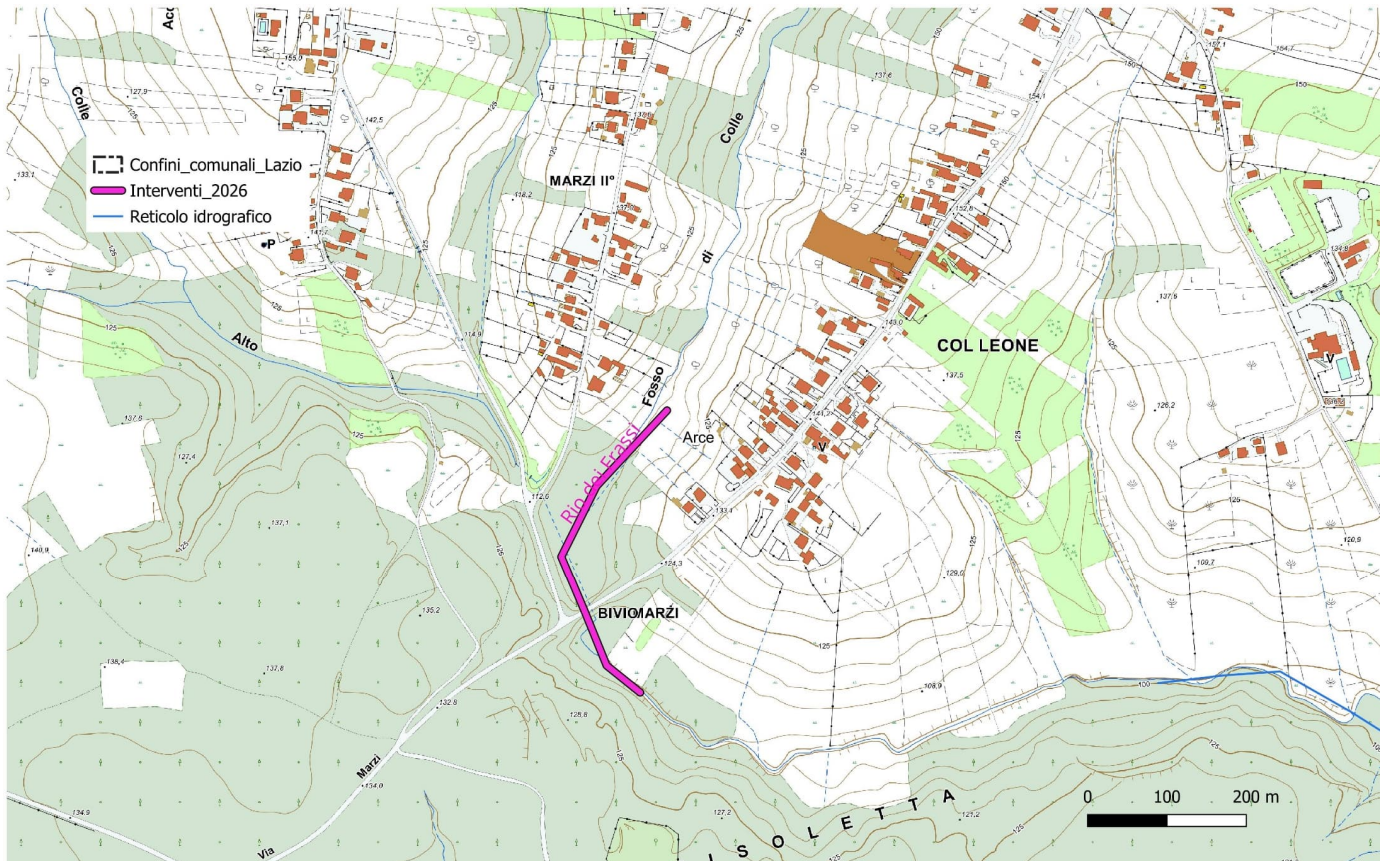


RIO DEI FRASSI – INTERVENTO ANNO 2026

Periodo di esecuzione:	Febbraio 2026
Comune:	Arce (FR) – Coordinate 41°32'59.69"N - 13°33'36.72"E
Descrizione:	Taglio vegetazione spontanea e riprofilatura

Inquadramento Territoriale



Documentazione Fotografica



