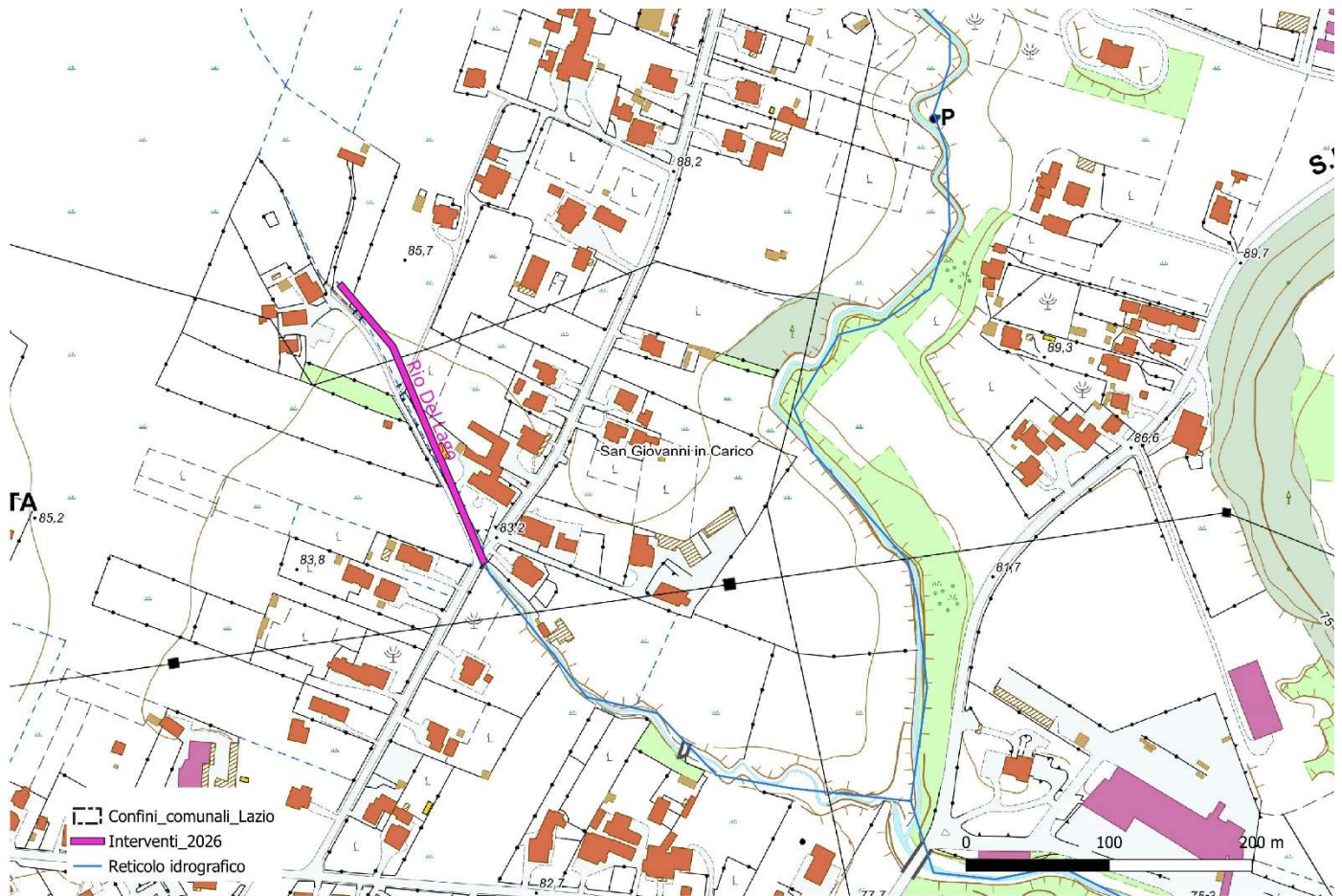


## RIO DEL LAGO - INTERVENTO ANNO 2026

Periodo di esecuzione:	Gennaio 2026
Comune:	San Giovanni in Carico (FR) – Coordinate 41°30'46.7"N 13°34'11.5"E
Descrizione:	Taglio vegetazione spontanea e espurgo

### Inquadramento Territoriale



**Documentazione Fotografica**

