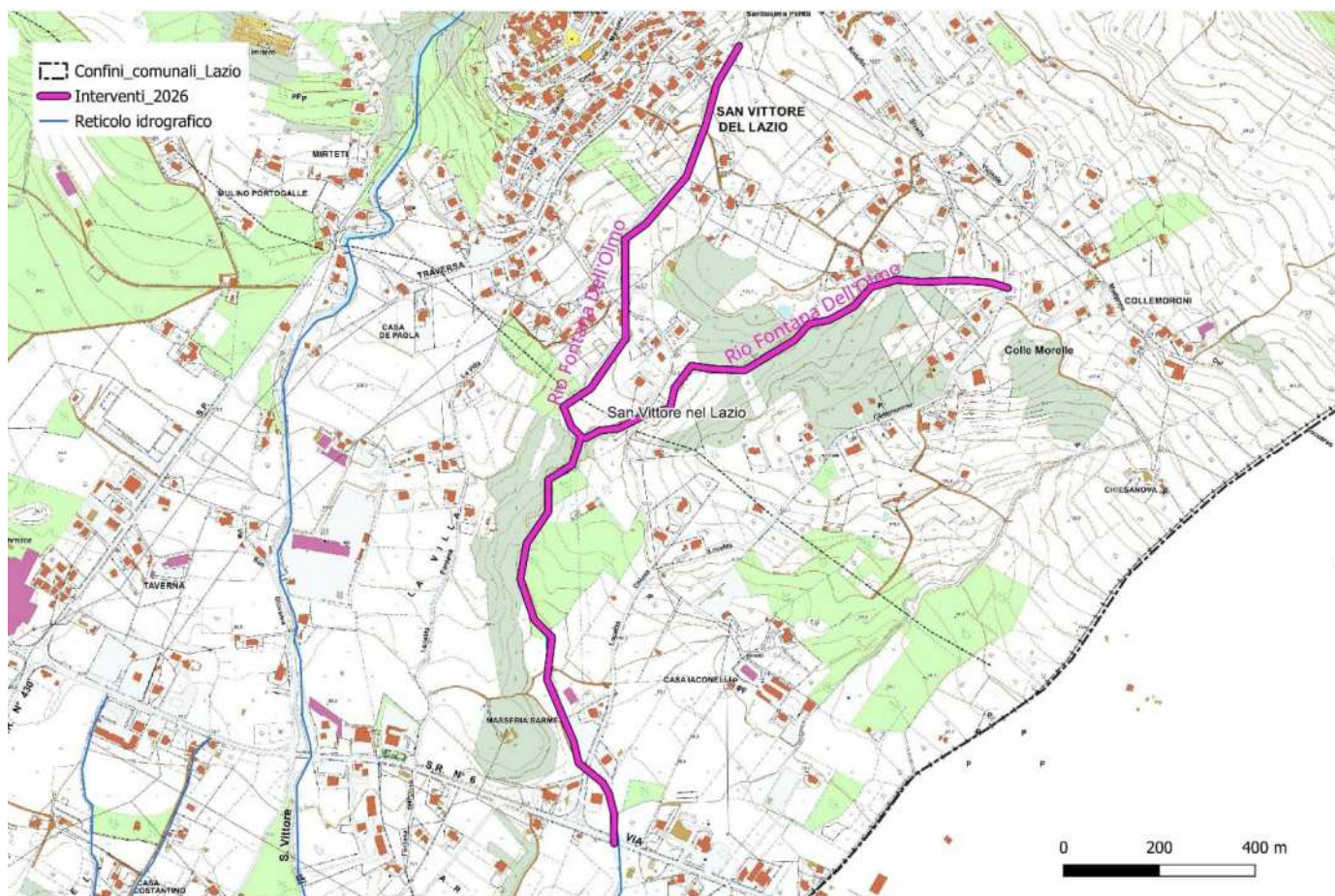


RIO FONTANA DELL'OLMO – INTERVENTO ANNO 2026

| | |
|-------------------------------|---|
| Periodo di esecuzione: | Gennaio, febbraio, marzo e aprile 2026 |
| Comune: | San Vittore del Lazio (FR) – Coordinate 41°31'56.1"N 13°49'49.3"E |
| Descrizione: | Taglio vegetazione spontanea ed espurgo |

Inquadramento Territoriale



Documentazione Fotografica



